

Honkatalot täystoimitus PlusHuvilat ekopuutalorakenteella

Honkatalojen ekopuutalot ja ekopuutalohuvilat sisältävät kaikki alla olevat rakennusmateriaalit ja -osat:

PIIRUSTUKSET (Honkatalojen toimituksen osalta)

- pohjapiirustus
- julkisivupiirustukset
- leikkaus
- perustusten mittapiirros
- rakennedetailit
- puurakenteiden rakennepiirustukset

ULKOSEINÄT

Sisältäpäin lueteltuna:

- sisäverhoukseen kipsilevy EK 13 mm
- vaakakoolaus 45 x 45 mm
- mineraalivilla 45 mm
- ilmansulkupaperi
- pystyrunko 45 x 195 mm k 600
- ekovilla 195 mm seinään ruiskutettuna
- täydentävät käsivillaukset mineraalivillaa, ei asennettuna
- tuulensuojalevy 25 mm
- koolaus 32 x 50 mm k 600 mm
- ulkoverhous +huvila-paneeli 27 x 120 höylätty
- ulkoverhouksen nurkkarima 30 x 30 mm
- ikkunoiden ja ovien levikelistat 21 x 120 höylätty

VÄLISEINÄT

- sisäverhoukseen kipsilevy EK 13 mm molemmin puolin
- runko kertopuuta 42 x 66 mm
- ala- ja yläjuoksu kertopuuta 42 x 66 mm
- mineraalivilla 50 mm kaikkiin seiniin
(kivirakenteiset väliseinät eivät sisälly toimitukseen)

YLÄPOHJA

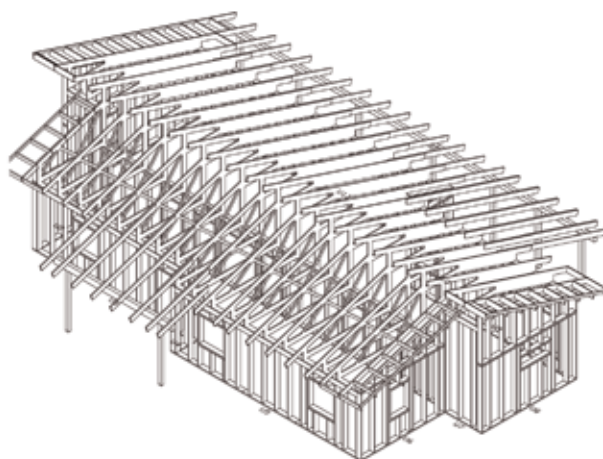
- sisäkattoverhoukseen kipsilevy 13 mm
- vinojäykistelaudoitus 22 x 100 k 400
- sisäkoolaus 45 x 45 mm k 900 mm
- koolaus 22 x 100 k 400
- ilmansulkupaperi
- lämmöneriste: tasaisella osalla 450 mm ekovillaa puhallettuna

Yhä usemman modernin talon rakennustapa



Honkatalot-ekopuutalo on saavuttanut suuren suosion Suomen talotoimituksissamme. Yhä usempi arkkitehtuuriltaan moderni talo valmistetaan ekologisena ekopuutalona. Pre-cut rakennustapa ja laaja-alainen asiantuntemuksemme ekopuutalojen rakennesuunnittelusta mahdollistavat lähes rajattomat arkkitehtoniset ratkaisut. Ekopuutalo voi olla arkkitehtuuriltaan perinteinen kartano, mutta myös vähäeleinen ja pelkistetty koti tai vapaa-ajan asunto.

Edistyksellinen pre-cut tekniikka



Honkatalot ekopuutalot valmistetaan pre-cut tekniikalla, mikä tarkoittaa, että talon kaikki puuosat ovat jo tehtalla valmiiksi määrittäen katkottuja. Talo rakennetaan työmaalla, missä valmiit rakennusosat yhdistetään kokonaisuudeksi. Pre-cut tekniikan ansiosta talon pystytys sujuu vaivattomasti ja numeroidut puuosat sekä talotoimituksen mukana tuleva 3d-runkokuva säästävät aikaa ja rahaa työmaalla. Pre-cut tekniikka varmistaa myös ekopuutalon millimetrin tarkat liitokset sekä tiiviit ja vuotamattomat saumat rakenteissa.

- kattorakenteet rakennesuunnittelun mukaisesti; naulalevyristikot ja liimapuupalkistot
- tuulenhajaimet rakennesuunnitelman mukaan
- vesikattolautaa, alushuopa ja huopakate, sisältää huopakaton reunapellit

KATOKSET

- rakolaudoitus 18 x 120 mm, höylätty

ALAPOHJA

- 22 mm lastulevy lattiaan
- alapohjapalkit 45 x 220 mm
- koolaus 45 x 220 mm
- tuulensuojalevy 25 mm
- 415 mm ekovillaa

TERASSI

- terassilauta painekyllästetty ruskea 28 x 120 mm
- painekyllästetyt vasat

IKKUNAT

- suuret ikkunat ovat aina 3k-MKE suojakäsiteltyjä kiinteitä puuikkunoita, selektiivi+argon
- * lattiaan rajoittuvat karkaistua lasia
- pienet ikkunat alumiini ulkopintaisia avautuvia MSEA-ikkunoita tai kiinteitä MKE-ikkunoita.

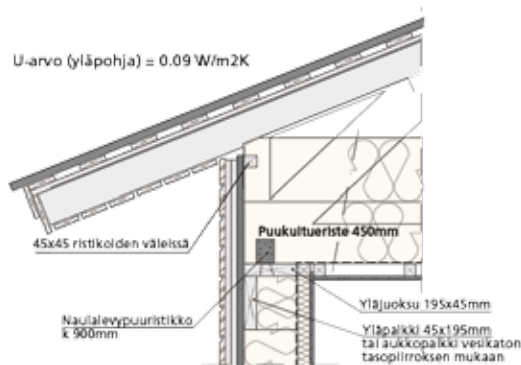
ULKO-OVET

- (massiiviset kuultokäsiteltyt/maalatut puuovet pohja- ja julkisivukuvien mukaisesti)
- kokolasiovet suojakäsitellyllä puukehyksellä ja karmilla
- lämpöeristetyt ulko-ovirungot, paneloidaan työmaalla

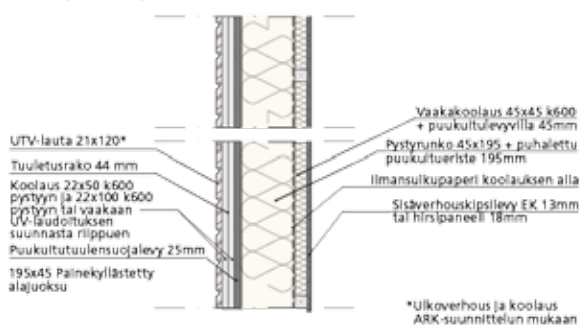
VÄLIOVET

- saunaan kokolasi ovi, värit pronssi tai savun harmaa
- muihin tiloihin laakaovet valkoiset tai viilutettuna (tammi, koivu, pyökki tai kirsikka)
- ilman kynnyksiä

Muovittomat rakenteet ja hyvä sisäilma



U-arvo (ulkoseinä) = 0.17 W/m2K



Ekopuutalon rakenteissa ei käytetä muoveja lainkaan. Tavallisesti puutaloissa käytetty mineraalivilla + muovi-rakenne on Honkatalot-ekopuutaloissa korvattu ekologisella puukuitueristeellä ja paperilla. Näin rakenteesta saadaan hengittävä, eikä höyrnsukua muodostu. Sisäilma säilyy raikkaana ja puhtaana hengittää kaikkina vuoden- ja vuorokauden aikoina, eikä home- tai kosteusvaurioita muodostu. Ekopuutalo on turvallinen ja pitkäikäinen vaihtoehto.

Monipuolinen rakennustapa



Honkatalot-ekopuutalossa on useimmiten puu-ulkoverhous, jolloin ulkoverhouksessa voidaan käyttää paneelia, hirsipaneelia tai erilaisia lautaverhouksia. Jos ekopuutalolle halutaan "kivitalomaista" ilmettä, voi ulkoverhous olla myös kivistä tai tiilestä toteutettu. Sisäpintojen verhouksissa voidaan käyttää monipuolisesti kaikkia materiaaleja; paneeli- ja vaneriverhouksista kipsilevy- ja kiviintoihin. Yksilöllinen suunnittelu ja toiveet ovat toimintamme perusta, joten ulko- ja sisäverhouksmateriaalit ovat vapaasti valittavissasi.

SAUNA

- saunan seinä- ja kattokoolaukset
- terveksainen kuusipaneeli STS 15 x 120 mm
- kuusilauteet 28 x 120 mm
- alumiinipaperi

KIINNITYSTARVIKKEET

- kulmaraudat
- tarvittaessa palkkikengät
- reikälevyt
- ankkurinaulat
- rakennusrungon ja kattoristikoiden tuentaan tarvittava puutavara

Honkatalojen rakenteet täyttävät vuoden 2010 energiamääräykset



Honkatalot-ekopuutalo on taloudellinen ja energiaa säästävä koti. Ekopuutalon seinä- ja kattorakenteissa käytetään eristevahvuuksia, jotka täyttävät vuoden 2010 energiamääräykset. Seinärakenteessa eristettä on 250 mm ja kattorakenteessa 450 mm. Myös ikkunat ovat lämpöarvoltaan energiatehokkaat, eli ekopuutalon ikkunoiden U-arvo <math>< 1,0</math>. Honkatalot-ekopuutalo on järkevä, ekologinen valinta.

Toimitusehdot

Tilauspimuksen mukainen toimitussisältö vahvistetaan aina tilausvahvistuksen yhteydessä. Honkatalojen runko- ja lautatavarat ovat pääsääntöisesti ympärihöylättyä kuivattua puutavaraa, joiden dimensiot ovat Honkatalojen vakiopuutavaradimensioita ja -profiileja. Myös painekyllästetty koolauspuutavara on höylättyä ja pääosin määrämittaan katkaistu. Hirsi- ja lautatavaroissa ovat sormiliitokset sallittuja. Kaikki lautatavara on käsittelemätöntä puutavaraa (lukuunottamatta erikseen tilattavia ekopuutalojen pohjamaalattuja ulkoverhousosia).

Honkataloilla on oikeus tehdä taloon rakennesuunnittelun yhteydessä rakennusteknisiä muutoksia, jos rakennustekniset seikat tai rakennusmääräykset sitä edellyttävät. Tällaiset muutokset eivät saa olennaisesti muuttaa kaupan kohteena olevaa rakennusta, eivätkä lisätä asiakkaan maksamaa kauppahintaa ilman asiakkaan erillistä suostumusta. Toimitus ei sisällä asennustöitä, ja rakennukselle (hirsitalo) luonteenomaisesta painumisesta johtuvien huolto- ja säätötöiden tekeminen asennuksen jälkeen kuuluu asiakkaalle, ei toimitukseen.